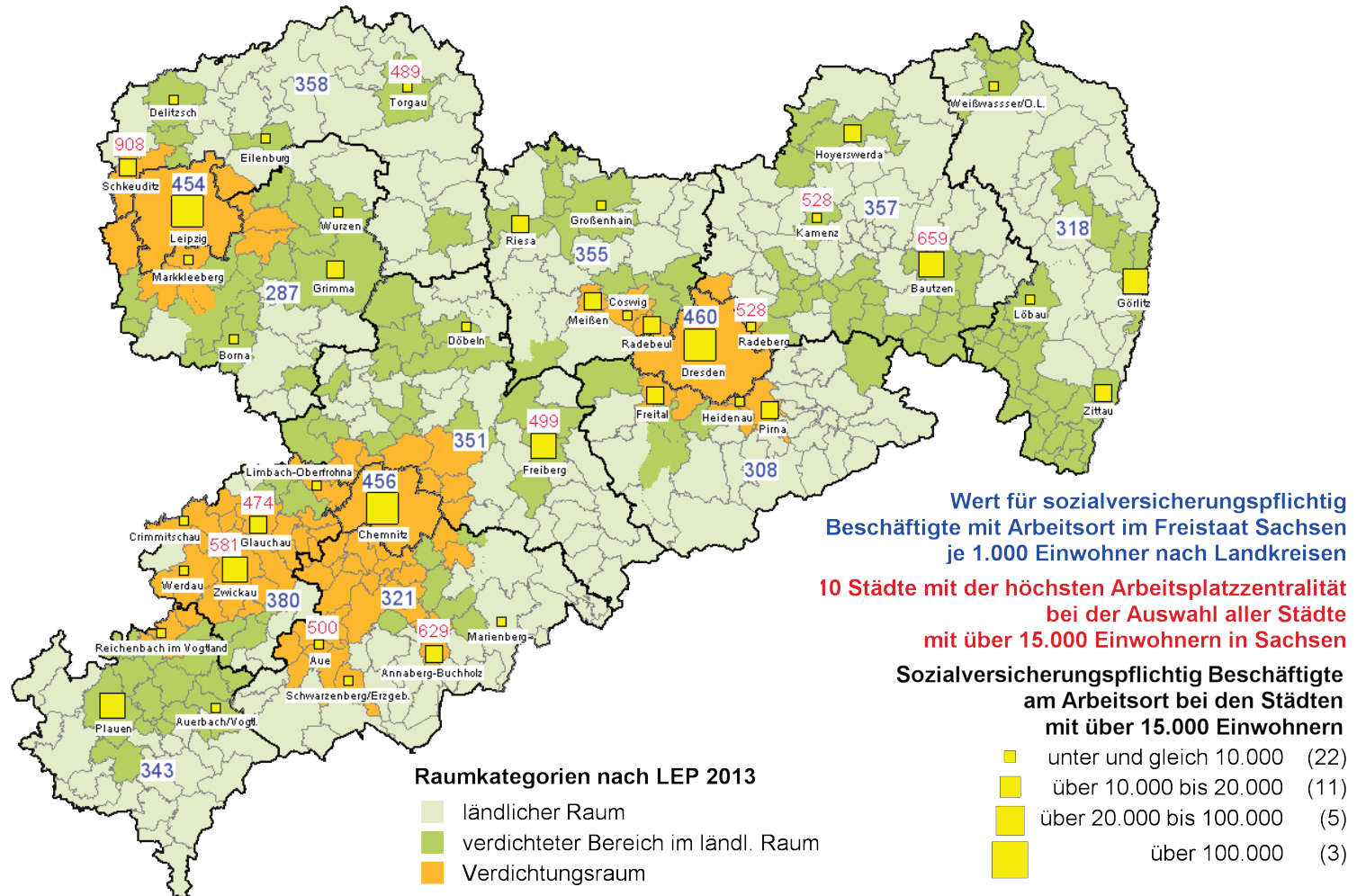


# Arbeitsplatzzentralität: Sozialversicherungspflichtig Beschäftigte mit Arbeitsort im Freistaat Sachsen je 1.000 Einwohner am 30.06.2015



Quelle:

Daten - Statistisches Landesamt des Freistaates Sachsen, Sächsische Staatskanzlei, Referat 32 - eigene Berechnungen

Grafik - Sächsische Staatskanzlei, Ref. 32; Hinweis: Raumkategorien nach LEP 2013; Berechnungsgrundlage - Bevölkerung am 30. Juni 2015